

高雄市左營區南屏路219巷7號
電話 | 07-559-7288
信箱 | peggie.design@gmail.com
網站 | www.cty-space.com



Wood and Stone

木石交錯 渲染大宅非凡氣度



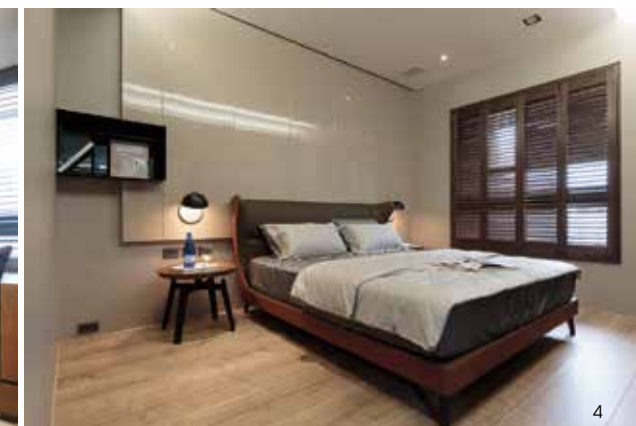
千綵胤空間設計有限公司
李千惠 設計師

設計理念

以尊重居住者的生活，做為空間規劃的設計準則，我們針對您的需求為您設計配置，把握每一個空間的使用權及室內細部環節的照顧，在空間添加您的個性，也添加我們的創意設計。



木與石的原生肌理，在垂直與水平處蔓延交錯，交融出大宅的不凡氣宇及自然張力。千綵胤空間設計以自然石材與實木包覆修飾樑柱並串聯場域，鋪展質感品味，並將生活龐雜線條收於無形，擘劃氣韻非凡的軒昂大宅。



原全開放的公共空間，李千惠設計師在入門處加設餐廳電視牆，界分出獨立玄關機能，同時將電表箱隱藏在沿牆配置黑色格柵門扇內。為了呈現更完整到位的風格語彙，千綵嵐空間設計克服搬運難題，將沉重龐大的實木餐桌與中島一體成形規劃，而一旁的客廳則透過屋主喜愛的安格拉珍珠大理石定義主牆表情，木石交錯出公領域的質感氣度。

休閒多元的木作語彙延伸進私領域中，千綵嵐空間設計在主臥房中保留休憩的純粹機能，而在男孩房中運用系統櫃構築充裕的收納使用機能，另在書桌牆面鋪飾藍色烤漆呼應床頭主牆，統一整體色系；兩個小女孩共享的女孩房為保留屋高，局部修飾天花以輕工業風呈現，從色系表現女孩感氣息。

01.客廳一大理石主牆經過修角切割，突顯出樑體特殊性，也襯托出立面的活潑感。02.客廳一簡約的空間框架內以大地色系鋪陳，並搭配亮色系造型單椅活潑整體氛圍。03.書房一為讓屋主也能在家中控制公司系統，千綵嵐設計師將文書事務設備隱藏在窗邊大型櫃體內。04.主臥房一簡化主臥房機能，保留純粹的臥眠休憩機能。05.男孩房一李千惠設計師充分運用畸零角落，以系統櫃打造機能完備的男孩房。06.女孩房一為保留屋高，千綵嵐設計局部修飾天花，以輕工業風呈現。

Case data

- 座落位置 | 高雄市·左營區
- 建築形式 | 大坪數
- 空間坪數 | 60坪
- 格局規劃 | 4房、2廳、3衛
- 主要建材 | 實木、天然石材、鐵件、鈦金