

# Temperature of Happiness

## 兩個人的幸福溫度

定義以兩人世界的單純居家環境，因為，少了未來人口增加的可能，設計師李千惠將十七坪的巧雅，全數回歸夫妻倆與毛小孩的實用層面。  
精心配置的格局裡，以寬適的大主臥與公領域相併成形，可隨心、乾淨收整入牆的對稱式拉門，讓毛小孩有了在家狂奔與撒野的幸福。



千綵胤空間設計有限公司  
李千惠 設計師

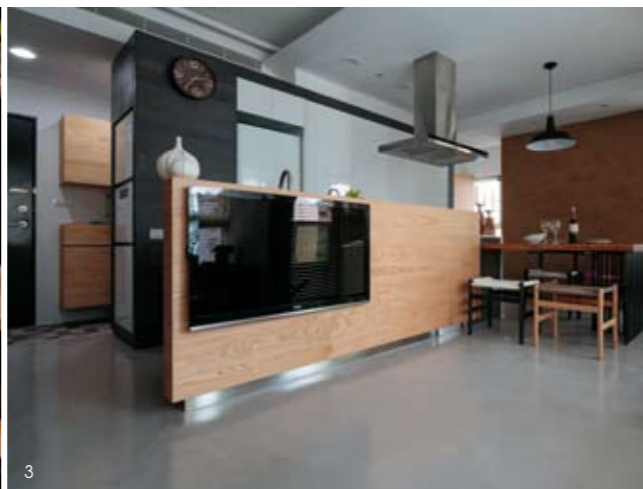
高雄市左營區南屏路219巷7號  
T-07-559-7288  
E-peggie.design@gmail.com  
W-www.cty-space.com



### 設計理念

以尊重居住者的生活，做為空間規劃的設計準則，我們針對您的需求為您設計配置，把握每一個空間的使用權及室內細部環節的照顧，在空間添加您的個性，也添加我們的創意設計。





01.餐廳-180x90公分的實木大餐桌，鏈結上了寬裕的烹調檯面，L型的完整尺度重寫餐、廚定義。02.客廳一窩著沙發，在暖陽中享受與毛小孩最無拘的紓壓時光；而一旁的推鏡，則貼心屋主瑜珈伸展及外出前攬鏡所需。03.格局規劃一為讓光影舞動與毛小孩的撒野擁有更多自在，設計師李千惠將珪藻土主牆面結合雙拉門彈性，變化出環狀動線可能。04.主臥房一定以灰藍色階的主臥房，以沉穩調性演繹男、女主人的內在性格。05.主臥衣櫃一跳脫門片的制式想像，雙片式拉門以隔柵線性簡鍊成形，返璞視覺的純粹質感。06.衛浴一稍加修改的磁磚與馬賽克材，搭配上原有浴缸設備，組成一應俱全的衛浴場域。

除了環狀動線形塑之外，為了滿足好客的男、女主人聚會所需，千綵嵐設計將廚房機能拉至空間核心地帶，轉折之間，鏈結上180x90公分的實木餐桌，精算坪效運用同時，一應俱全的機備安排，更進一步提供聚會時的多元型態及可能。  
當大面向布局完成後，設計師李千惠仍不忘在客廳展示與收納牆面，搭配上滑門鏡面設計，陽光調溫下，體貼了屋主私密的瑜珈時光，也點滴加溫著兩個人的專屬幸福。

### Case Data

座落位置 | 高雄市·美術館 建築形式 | 老屋翻新 空間坪數 | 17坪  
格局規劃 | 玄關、客廳、餐廳、廚房、主臥房、衛浴  
主要建材 | 鐵件、盤多磨地板、珪藻土、實木貼皮、超耐磨木地板

