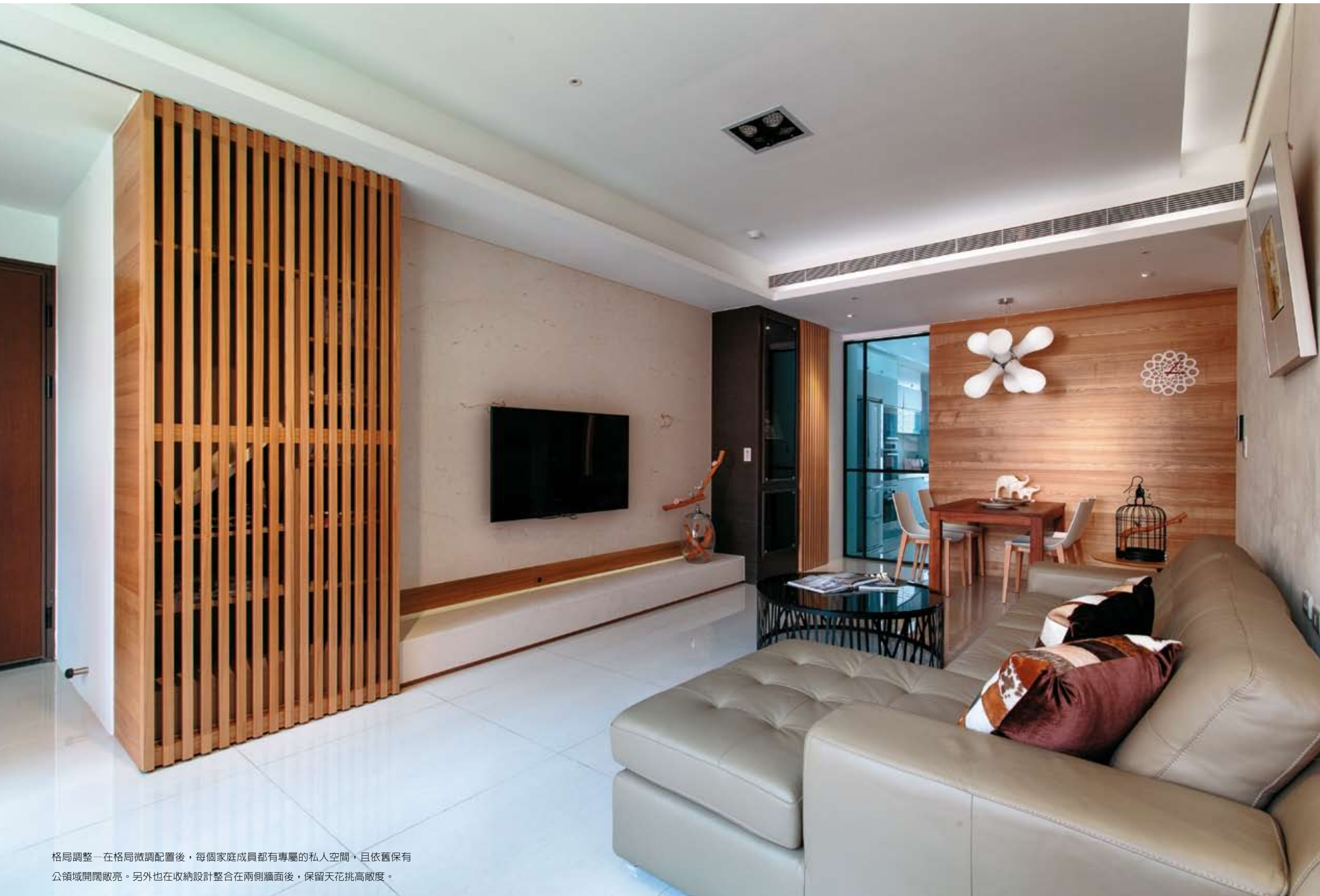


Comfortable Home

舒適感至上 無壓休閒居家

千綵胤空間設計有限公司
Add 高雄市苓雅區武慶三路31號3樓 Tel 07-721-9212



格局調整—格局微調配置後，每個家庭成員都有專屬的私人空間，且依舊保有公領域開闊敞亮。另外也在收納設計整合在兩側牆面後，保留天花挑高敞度。

從朋友變成屋主與設計師的互動關係，除了真心交陪的信任感，更在於喜愛千綵胤設計的作品，及對設計師專業感的放心，依照五口之家希望各有獨立臥房，而進行的格局調整外，設計師另選用科定木皮與天然石材表現質感，也透過珪藻土的選用，打造健康舒適的宜居生活。

藉由鞋櫃量體的設計，設計師在入口處界定出完整玄關意象，無法更動的結構大柱，也利用烤漆留言板的设计修飾，形塑完整牆面表情。採開放規劃的公共空間，僅在廚房處增設活動拉門阻擋油煙，並將廊道納入餐廳使用，在深淺色木皮與灰鏡、珪藻土立面綴點中，變化公領域的設計層次。

為搭配屋主選購的施肯柚木床組，主臥房以淺色珪藻土主牆，搭配跳色規劃的衣櫃與電視櫃，在溫暖柔和的配色中，呈現溫馨雅致的臥眠氛圍。而分屬三個男女孩的臥房，則依屋況設計機能家具，並給予不同性格專屬的色彩計畫，簡約中可見獨特性。

千綵胤空間設計有限公司

About Designer



李千惠 設計師

Add 高雄市苓雅區武慶三路31號3樓

Tel 07-721-9212

E-mail peggie.design@gmail.com

Web www.cty-space.com

設計理念

以尊重居住者的生活，做為空間規劃的設計準則，我們針對您的需求為您設計配置，把握每一個空間的使用權及室內細部環節的照顧，在空間添加您的個性，也添加我們的創意設計。



01. 建材元素—科定木皮結合珪藻土、灰鏡等元素穿插，增添設計層次。02. 敞亮採光—日光穿透調光簾在屋內灑入鮮明光影，讓休閒寫意氛圍更加完整。03. 櫃體設計&活動拉門—淺色格柵櫃體與深色展示櫃的設計，透過色彩與線條讓空間更見豐富，設計師並結合灰玻與鐵件構築活動拉門，可依使用需求彈性調整。04. 主臥房—以詩肯柚木床組為主體的主臥房，透過淺色珪藻土牆面施作，打造溫馨雅致的臥眠氛圍。05. 機能家具—設計師依照屋況條件、精算尺寸比例，打造貼合生活需求的機能家具。06. 男孩房—小坪數的男孩房裡，透過一體成形的書桌與床架設計，讓粉藍色調的男孩房也能有完整機能。

Case Data

座落位置 / 高雄市·美術館區
 建築形式 / 標準格局
 空間坪數 / 60坪
 格局規劃 / 玄關、客廳、餐廳、廚房、主臥房、女孩房、男孩房、衛浴×2
 主要建材 / 科定栓木實木拼木皮、塗裝黑色木皮、珪藻土、天然石材、鐵件、超耐磨EGGER無限延伸木地板、系統櫃